

PROJETO DE INFRAESTRUTURA URBANA EM TRECHOS DE VIAS DO PERÍMETRO URBANO.

Município
ALVARO DE CARVALHO SP.

PREFEITURA MUNICIPAL DE ALVARO DE CARVALHO

ESCALAS INDICADAS

METRAGENS

+ PAVIMENTO COM BLOQUETO DE CONCRETO	
TRECHO 5	228,00 m ²
TRECHO 8	228,00 m ²
TOTAL	456,00 m²
+ PASSEIO COM BLOQUETO DE CONCRETO	
TRECHO 5	85,50 m ²
TRECHO 8	85,50 m ²
TOTAL	171,00 m²
PAVIMENTAÇÃO ASFALTICA	
TRECHO 1	1.356,60 m ²
TOTAL	1.356,60 m²
RECAPEAMENTO ASFALTICO	
TRECHO 2	1.717,20 m ²
TRECHO 3	1.846,80 m ²
TRECHO 4	1.140,00 m ²
TOTAL	4.704,00 m²
GUIA E SARGETA	
TRECHO 5	57,00 m
TOTAL	57,00 m
+ SERVIÇOS SERÃO REALIZADOS PELA PREFEITURA COMO CONTRAPARTIDA	

PREFEITO MUNICIPAL
CICERO MARTINS DOS SANTOS

RESPONSÁVEL TÉCNICO
GABRIEL JOSE BRAZ SOLA
ENGENHEIRO CIVIL - CREA 0601739230

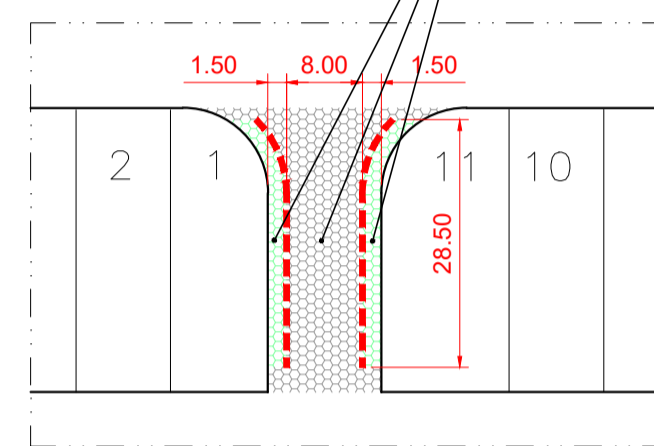
SITUAÇÃO

VIDE FOLHA 01/04

APROVAÇÃO

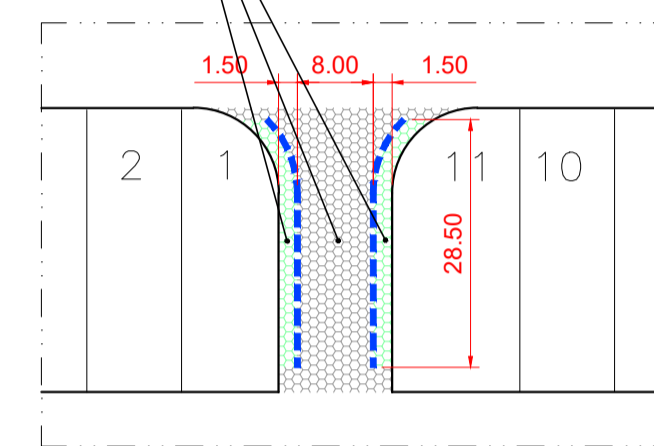
+ SERVIÇOS SERÃO REALIZADOS PELA PREFEITURA COMO CONTRAPARTIDA.

(PAVIMENTO E PASSEIO)
(EM BLOQUETO DE CONCRETO)



TRECHO 5

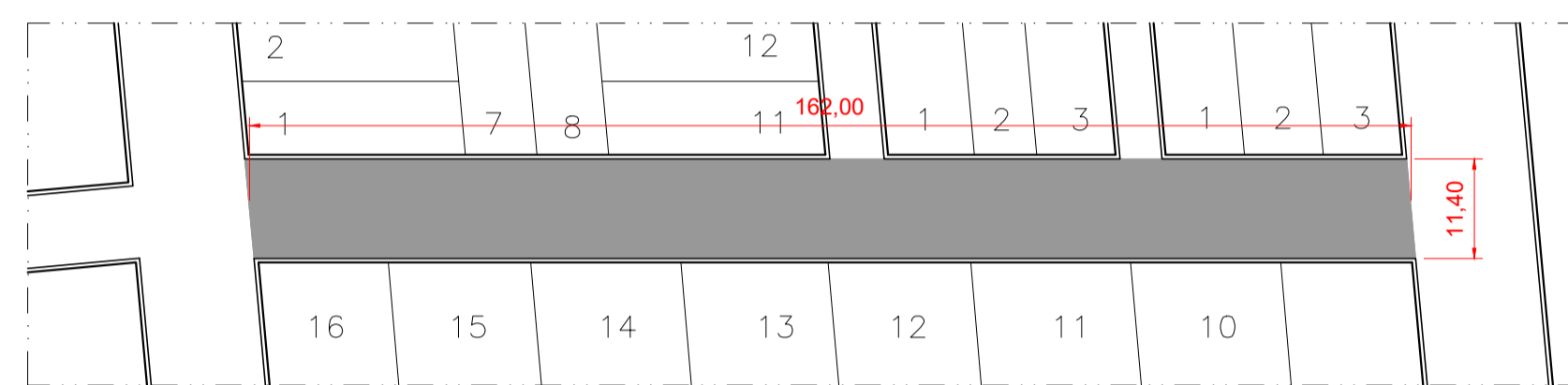
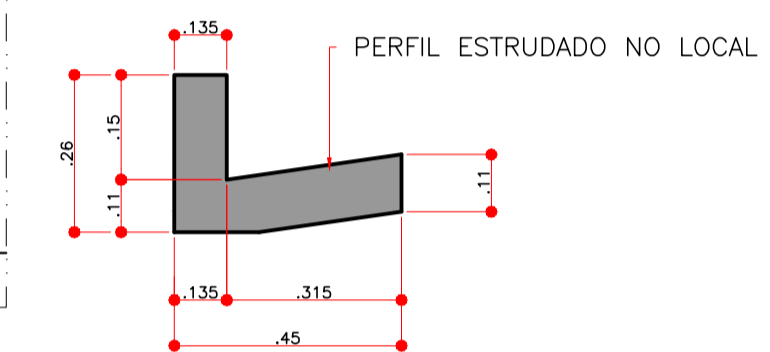
RUA PROJETADA
+ 28,50x8,00 = 228,00m² (PAV. DE BLOQUETO DE CONCRETO)
+ (28,50x1,50)x2 = 85,50 m² (PASSEIO DE BLOQUETO DE CONCRETO)
28,50x2 = 57,00 m² (GUIA E SARGETA)
S/ ESCALA



TRECHO 8

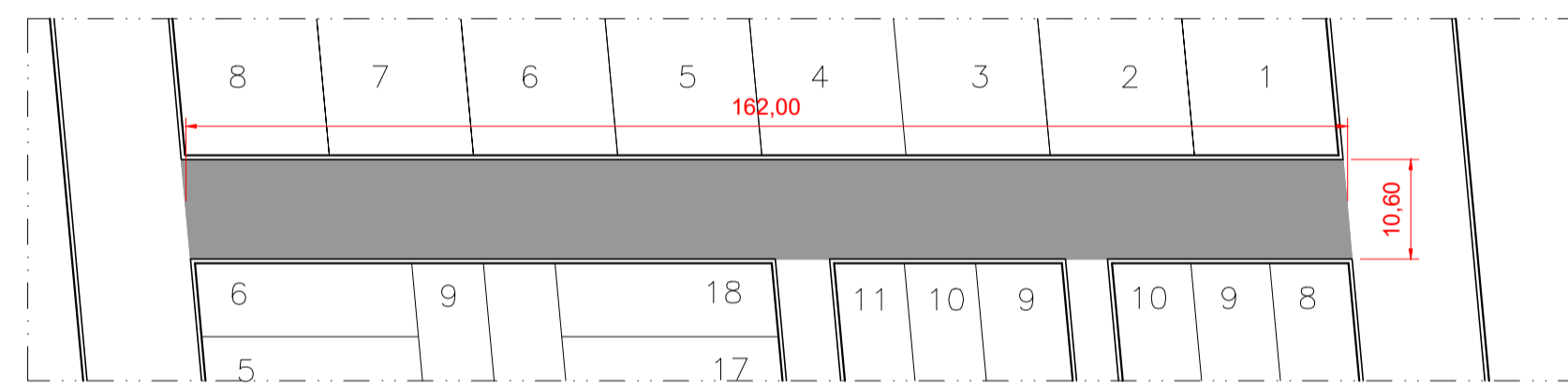
RUA PROJETADA
+ 28,50x8,00 = 228,00m² (PAV. DE BLOQUETO DE CONCRETO)
+ (28,50x1,50)x2 = 85,50 m² (PASSEIO DE BLOQUETO DE CONCRETO)
28,50x2 = 57,00 m² (GUIA E SARGETA)
S/ ESCALA

GUIA e SARJETA
CORTE ESQUEMÁTICO



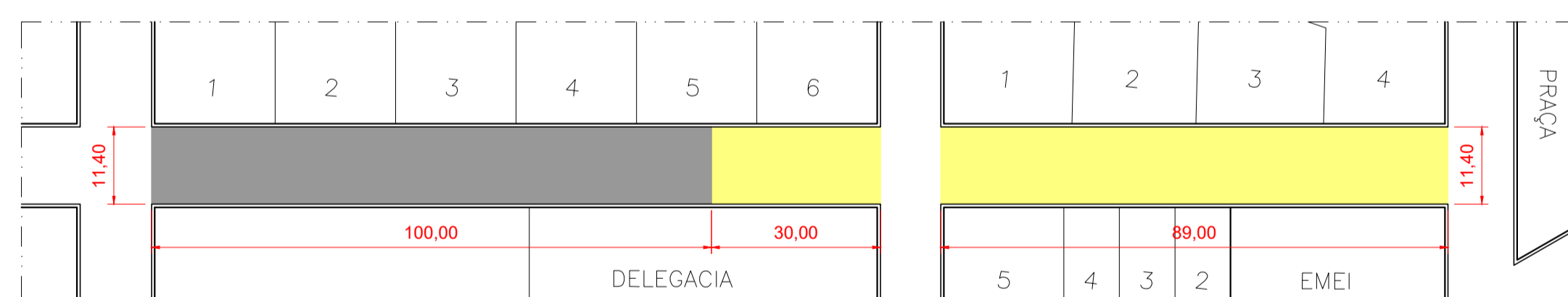
TRECHO 3

RUA BENEDITO A. DOS SANTOS
162,00x11,40 = 1.846,80m² (RECAPEAMENTO ASFALTICO)
S/ ESCALA



TRECHO 2

RUA ALCIDES PENTEADO
162,00x10,60 = 1.717,20m² (RECAPEAMENTO ASFALTICO)
S/ ESCALA



TRECHO 4

RUA FRANCISCO ASSIS SOARES
100,00x11,40 = 1.140,00m² (RECAPEAMENTO ASFALTICO)
S/ ESCALA

TRECHO 1

RUA FRANCISCO ASSIS SOARES
(89,00x30,00)x11,40 = 1.356,60m² (PAVIMENTO ASFALTICO)
S/ ESCALA

LEGENDA

- PAVIMENTO ASFALTICO
- RECAPEAMENTO ASFALTICO
- GUIA E SARGETA
- PAVIMENTO COM BLOQUETO DE CONCRETO
- PASSEIO COM BLOQUETO DE CONCRETO

